

Výložník C

jednoramenný

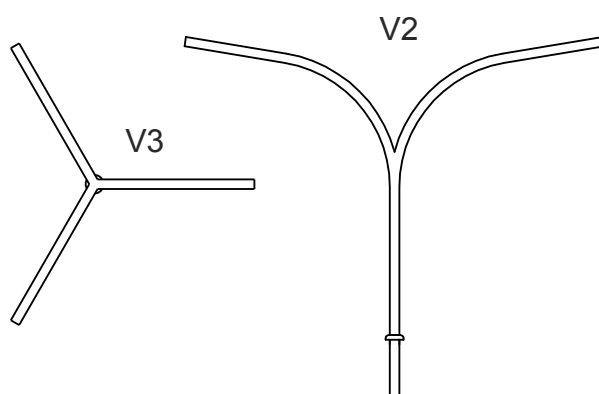
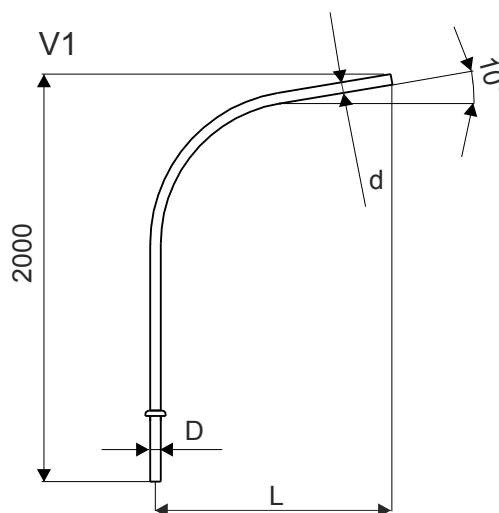
| Typ | L (m) | Orientační hmotnost (kg) |
|---------------------|----------|--------------------------------|
| V1C10-D60-114 / d.. | 1,0 | 19 |
| V1C15-D76-114 / d.. | 1,5 | 21 |
| V1C20-D89-114 / d.. | 2,0 | 24 |

dvouramenný

| Typ | L (m) | Orientační hmotnost (kg) |
|---------------------|----------|--------------------------------|
| V2C10-D60-76 / d.. | 1,0 | 27 |
| V2C15-D76-114 / d.. | 1,5 | 30 |
| V2C20-D89-114 / d.. | 2,0 | 35 |

tříramenný

| Typ | L (m) | Orientační hmotnost (kg) |
|---------------------|----------|--------------------------------|
| V3C10-D60-114 / d.. | 1,0 | 33 |
| V3C15-D76-114 / d.. | 1,5 | 40 |
| V3C20-D89-114 / d.. | 2,0 | 58 |



Povrchová úprava: oboustranné žárové zinkování dle ČSN 03 8558.

Upevnění: na stožáry o průměru horního díku:
 D = 60 mm, D = 76 mm, D = 89 mm, D = 114 mm.

Průměr ramene výložníku:
 d = 60 , d = 76 , d = 42 mm

Poznámka:

V objednávce lze uvést místo průměru ramene výložníku přímo typ svítidla.
 Délku výložníku L lze dle přání upravit.

Příklad značení:

V1C20D76d60

V1 - počet ramen výložníku
C - typové označení výložníku
20 - délka výložníku 2 m (L)
D76 - horní průměr díku (mm)
d60 - průměr konce ramene pro upnutí svítidla (mm)